

JPRL s.r.o., M. R. Štefánika 2465, 093 01 Vranov nad Topľou

Obecný úrad Horné Mámre	
Došlo dňa:	21. 4. 2017
Číslo spisu:	208/17
Prílohy:	
Reg. značka:	ZH-LU:
Vybavuje:	

Vec: Oznámenie o výrube

13.4.2017

Na základe pochôdzky pracovníkmi SEPS, a.s. na 400kV vedeniach bolo zistené, že porasty v ochrannom pásme vedenia č. ~~492~~, ktoré prechádza Vaším katastrom, dosahujú kritickú vzdialenosť od vodičov a ohrozujú bezpečnosť prevádzky tohto vedenia.

JPRL, s.r.o., ako poverená osoba držiteľa povolenia podľa zákona č. 251/2012 Z.z. O energetike a o zmene a doplnení niektorých zákonov Vám preto oznamuje, ako príslušnému dotknutému orgánu verejnej správy, nutnosť výrubu ochranného pásma predmetného vedenia.

Výrub porastov treba vykonať na lokalitách zakreslených v mapovej prílohe tohto listu.

Vzhľadom na veľký počet vlastníkov, ktorých predmetný výrub obmedzuje a veľký počet vlastníkov, cez ktorých nehnuteľnosti ochranné pásmo predmetného vedenia prechádza:

- ***výzvu resp. oznámenie o výrube doručujeme ako poverená osoba Slovenskej elektrizačnej prenosovej sústavy, a.s. verejnou vyhláškou podľa §11 ods.3 zákona č.251/2012 Z.z. o energetike a o zmene a doplnení niektorých zákonov.***

Na základe uvedeného Vás preto žiadame o doručenie výzvy a mapových podkladov, ktoré sú prílohou tohto oznámenia, vlastníkom verejnou vyhláškou a to ich vyvesením počas 30 dní na úradnej tabuli obce. Ak máte možnosť, uvítame i vyhlásenie výzvy a oznámenia verejným rozhlasom obce.

Za kladné vybavenie vopred ďakujeme.
S pozdravom

Ing.Rastislav Lukáč
konateľ

Prílohy:

1. Výzva
2. Fotokópia Poverenia SEPS, a.s.
3. Mapová časť

JPRL s.r.o.
M. R. Štefánika 2465
093 01 Vranov nad Topľou
IČO: 36 763 632 IČ DPH: SK2022370361

VÝZVA VLASTNÍKOM NEHNUTELNOSTÍ, CEZ KTORÉ PRECHÁDZA ELEKTRICKÉ VEDENIE

Pri revízii 400kV vedenia č. 492....., ktoré prechádza k.ú. HORNÉ HÁMRE..... vid' aj mapová príloha - bolo zistené, že porast v ochrannom pásme vedenia dosiahol nebezpečnú výšku a tým ohrozuje spoľahlivú a bezpečnú prevádzku tohto dôležitého vedenia, a taktiež je ohrozená bezpečnosť osôb nachádzajúcich sa v ochrannom pásme tohto vedenia. JPRL, s.r.o., ako poverená osoba držiteľa povolenia podľa zákona č. 251/2012 Z.z. O energetike a o zmene a doplnení niektorých zákonov **Vám oznamuje že v najbližšom období vykoná výrub stromov a iných porastov v ochrannom pásme vedenia, a to pri dodržaní podmienok ochrany životného prostredia.**

Na základe uvedeného Vás preto spoločnosť JPRL, s.r.o. v zmysle § 11 ods. 2 a 3 zákona vyzýva k odstráneniu stromov a krov v ochrannom pásme tohto vedenia, a to na nehnuteľnostiach vo Vašom vlastníctve resp. správe.

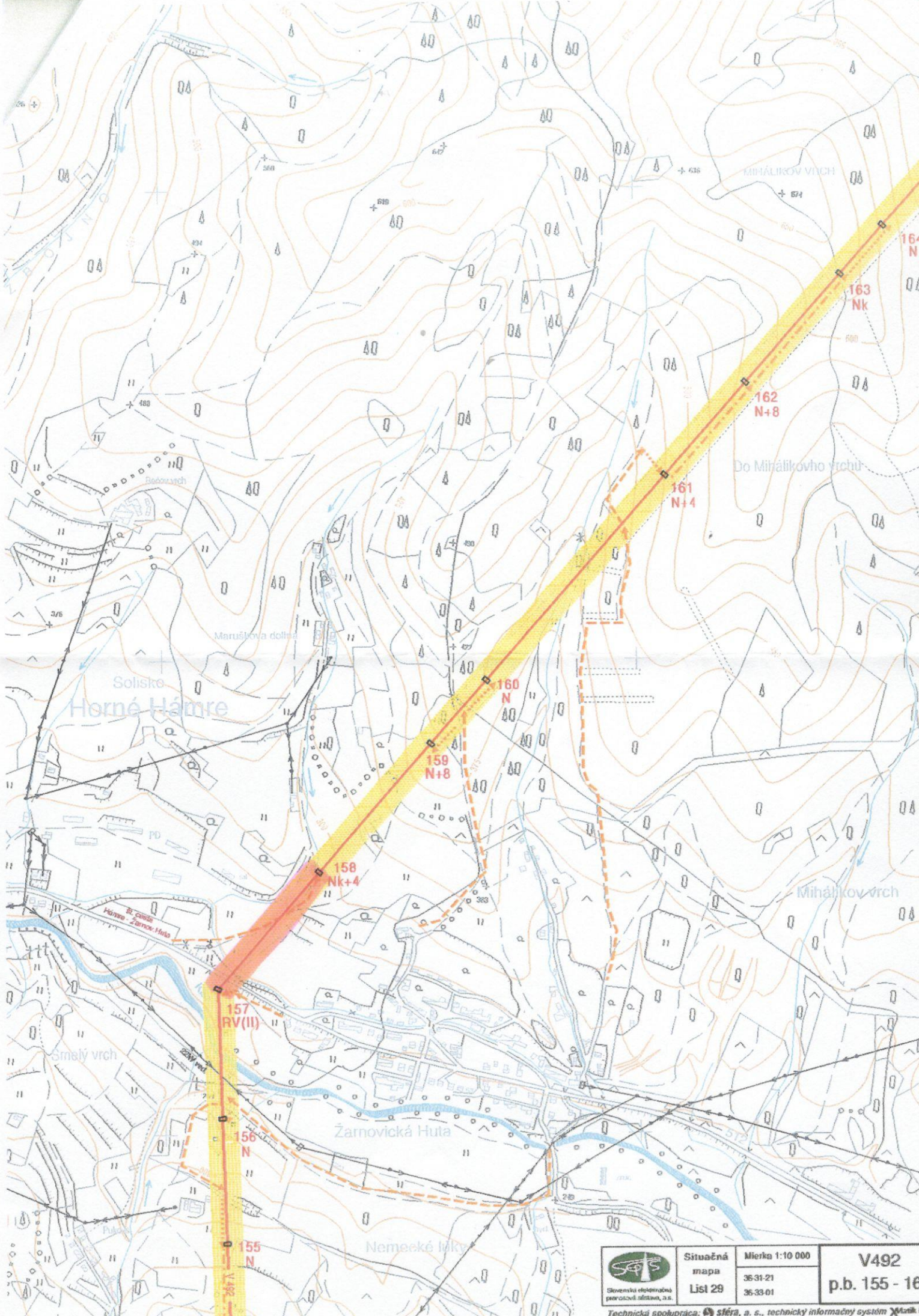
- 1. V prípade Vášho nezájmu vykonať tieto činnosti Vám zároveň oznamujeme, že zamestnanci JPRL, s.r.o. vstúpia na Váš pozemok v rozsahu a spôsobom nevyhnutným na výkon povolenej činnosti (§ 11 zákona o energetike) za účelom odstránenia stromov a krov.**
- 2. V prípade Vášho záujmu vykonať tieto činnosti Vás prosíme o dohodnutie podmienok výrubu so spoločnosťou JPRL, s.r.o. – kontakt je na obecnom úrade.**

Ochranné pásmo vonkajšieho elektrického vedenia je podľa §43 ods. 2 zákona vymedzené zvislými rovinami po oboch stranách vedenia vo vodorovnej vzdialenosti meranej kolmo na vedenie od krajného vodiča. Vzdialenosť oboch rovín od krajných vodičov je pri napätí od 35kV do 110kV vrátane 15m, od 110kV do 220kV vrátane 20m a od 220kV do 400kV vrátane 25m. Podľa §43 ods.4 písm. b) Zákona o energetike je v ochrannom pásme vonkajšieho nadzemného elektrického vedenia a pod elektrickým vedením zakázané vysádzať a pestovať trvalé porasty s výškou presahujúcou 3 m a podľa ust. § 43 ods. 5 Zákona o energetike vysádzať a pestovať trvalé porasty s výškou presahujúcou 3 m vo vzdialenosti presahujúcej 5 m od krajného vodiča vzdušného vedenia možno len vtedy, ak je zabezpečené, že tieto porasty pri páde nemôžu poškodiť vodiče vzdušného vedenia. Podľa §43 ods.6 zákona ja vlastníkom pozemku povinný umožniť prevádzkovateľovi prístup a príjazd k vedeniu a na tento účel umožniť prevádzkovateľovi udržiavať voľný pruh pozemkov (bezlesie) v šírke 4m po oboch stranách vonkajšieho nadzemného elektrického vedenia. Jedná sa o výrub v súlade so zákonom č. 506/2013 Z.z. ktorým bol novelizovaný zákon č. 543/2002 Z. z. O ochrane prírody a krajiny, ako aj s ostatnými platnými zákonmi v ochrannom pásme vedení. Drevná hmota bude spracovaná priamo na mieste, v nedostupných miestach ponechaná na mieste, resp. uprataná na okraji ochranného pásma, k spracovaniu vlastníkovi (nájomcovi alebo správcovi).

JPRL s.r.o.
M. R. Štefánika 2465
093 01 Vranov nad Topľou ☎
IČO: 36 763 632 IČ DPH: SK2022370361

TEL. MONTAŽ: 0308 9899 11

Vykonávateľ výrubov



Situačná
mapa
List 29

Mierka 1:10 000
36-31-21
36-33-01

V492
p.b. 155 - 16