

Príloha Výzva

VÝZVA

Na základe pochôdzky okolo 400 kV vedenia V492 Veľký Ďur – Horná Ždaňa na pozemkoch nachádzajúcich sa v katastrálnom území Horné Hámre (ďalej len „vedenie“) bolo zistené, že porasty v ochrannom pásme a pod vedením dosiahli nebezpečnú výšku a tým ohrozujú jeho spoľahlivosť, plynulosť a bezpečnú prevádzku a tiež je ohrozená bezpečnosť osôb a majetku nachádzajúcich sa v ochrannom pásme a pod týmto vedením.

Ako spoločnosť poverená spoločnosťou

Slovenská elektrizačná prenosová sústava, a.s., Mlynské nivy 59/A, 824 84 Bratislava 26 (ďalej SEPS) - prevádzkovateľom distribučnej sústavy a zároveň držiteľom povolenia na podnikanie v energetike Vás týmto v súlade s § 11 ods. 1 a 3 zákona č. 251/2012 Z.z. o energetike v znení neskorších predpisov (ďalej Zákon o energetike)

vyzývame

na odstránenie a okliesnenie stromov a iných porastov, ktoré ohrozujú bezpečnosť alebo spoľahlivosť prevádzky vedenia a to v rozsahu podľa § 43 Zákona o energetike.

Súhlas, resp. nesúhlas s odstránením a okliesnením stromov a iných porastov vlastníkom oznámi kontaktnej osobe do 40 dní od vyvesenia verejnej vyhlášky na úradnej tabuli obce.

Odstránenie a okliesnenie stromov a iných porastov je možné vykonať do 45 dní od vyvesenia verejnej vyhlášky na úradnej tabuli obce.

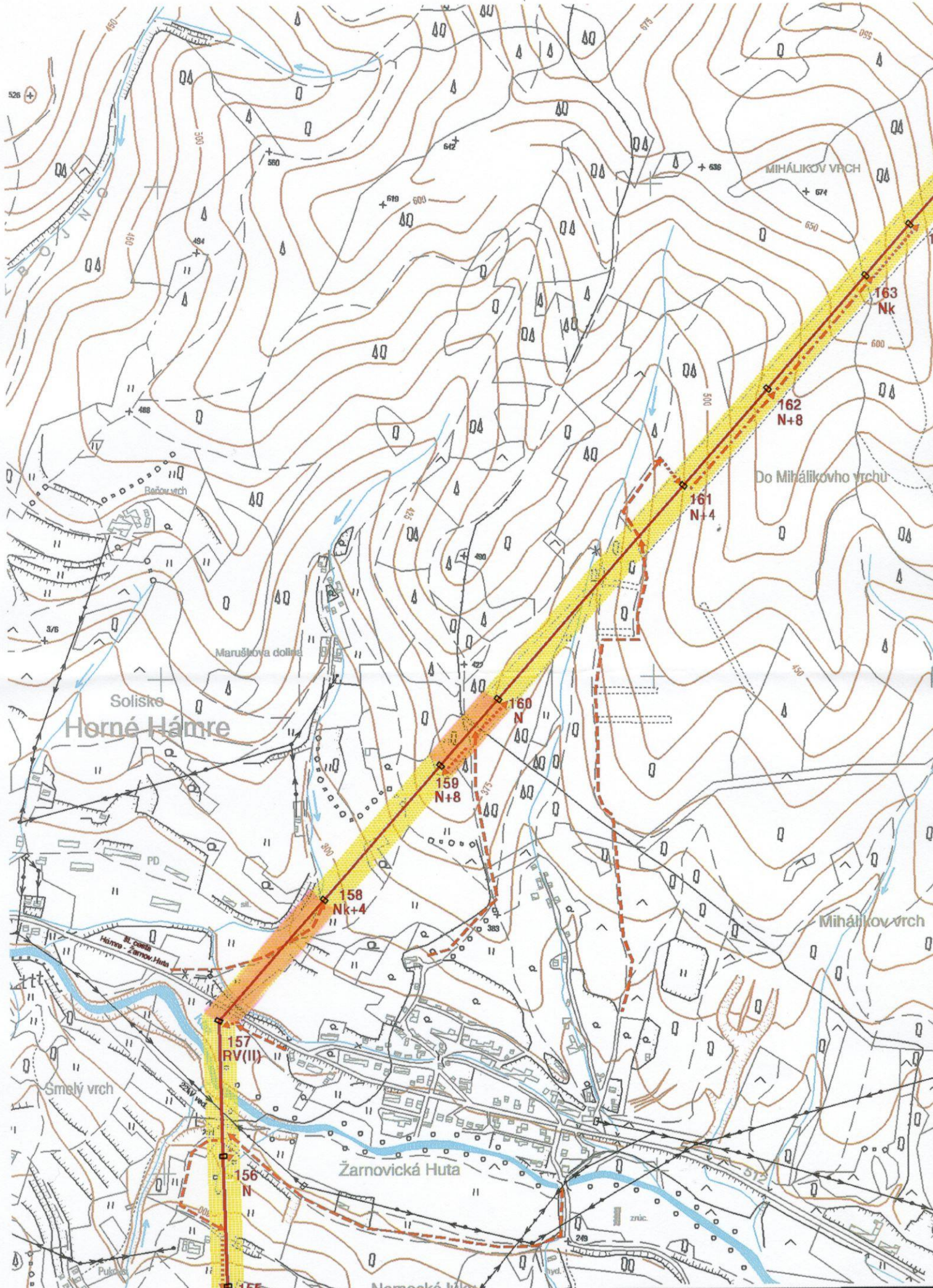
V prípade, ak v stanovenej lehote nedôjde k odstráneniu a okliesneniu nebezpečných porastov v ochrannom pásme a pod vedením, ktoré ohrozujú jeho spoľahlivosť, plynulosť a bezpečnú prevádzku a tiež ohrozujú bezpečnosť osôb a majetku, vykoná odstránenie a okliesnenie SEPS, príp. ňou poverená osoba v zmysle oprávnenia vyplývajúceho z § 11 Zákona o energetike.

Drevná hmota po odstránení a okliesnení stromov a iných porastov bude uložená na kraj ochranného pásma, resp. na miesto určené vlastníkom, nájomcom, správcom alebo príslušným orgánom, prípadne s ňou bude naložené iným spôsobom dohodnutým s dotknutými osobami.

Prípadný výrub a okliesnenie stromov a iných porastov je z Vašej strany možný iba

- a) za dodržania požiadaviek prevádzkovateľa distribučnej sústavy a požiadaviek bezpečnosti a ochrany zdravia pri práci a požiarnej ochrany,
- b) **po predchádzajúcom odsúhlasení vykonávania prác zo strany SEPS, za týmto účelom je potrebné pred plánovaným začatím prác práce nahlásiť**

kontaktnej osobe na tel. 0903 033 975.



Situačná
mapa
List 29

Mierka 1:10 000
36-31-21

V492
p.b. 155 - 1





GKU, NLC

GKU, NLC

160

2235/13

261

3533

2614

2614

2613

GKU, NLC

2612

GKU, NLC

159

822/2

2611

2610

2608

2609