

Legenda

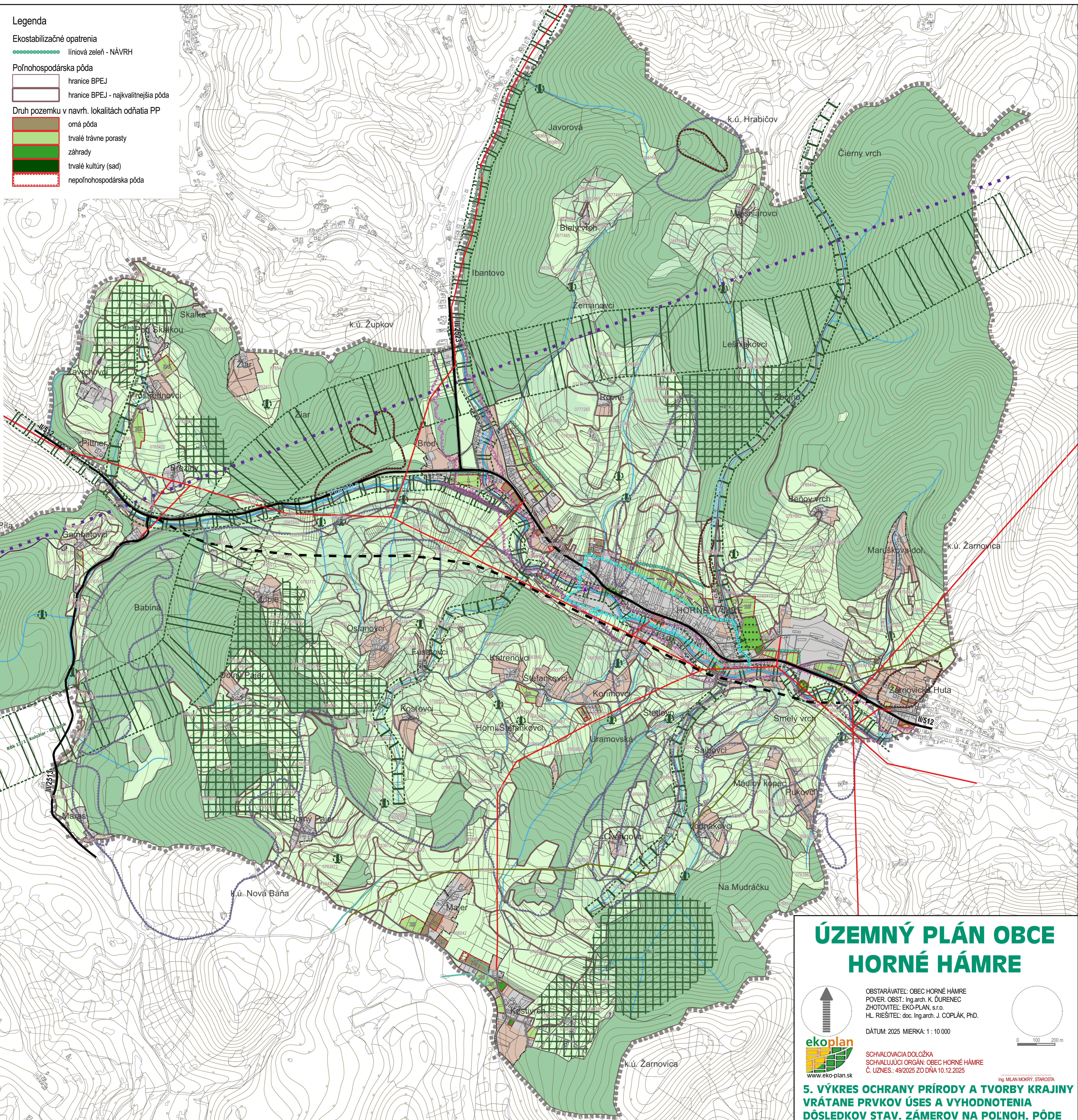
- Vymedzenie územia**
- hranica katastrálneho územia = riešené územie
 - hranica zastavaného územia obce k 1.1.1990
 - hranica zastavaného územia obce - NÁVRH
 - rozvojové plochy (označ. číslom) - NÁVRH
- Stresové javy a zdroje**
- vysokorychlostná železnica (tunel) - VÝHLAD
 - cesty II. a III. triedy
 - cesta II. triedy - VÝHLAD
 - miestne cesty, poľné cesty
 - miestne a upokojené cesty - NÁVRH
 - elektrické vedenie VN, ZVN vonkajšie
 - plynovod vysokotlakový
 - odvodňovací kanál
 - ▲ malá vodná elektrárň
 - potenciálne zosuvy
 - stabilizované zosuvy
 - skládky (podľa ŠGÚ DŠ)
 - záplavová čiara Q100

- Súčasná krajinná štruktúra**
- plochy lesných porastov
 - plochy nelesnej drevinovej vegetácie
 - plochy trvalých trávnych porastov
 - plochy záhrad a poľnoh. pôdy v zast. území
 - plochy verejnej zelene
 - plochy špeciálnej zelene (cintorín)
 - vodné toky
 - plochy zástavby

- Územný systém ekologickej stability**
- biocentrum miestneho významu - NÁVRH
 - biokoridor regionálneho významu
 - biokoridor miestneho významu - NÁVRH
 - interakčné prvky - NÁVRH

Legenda

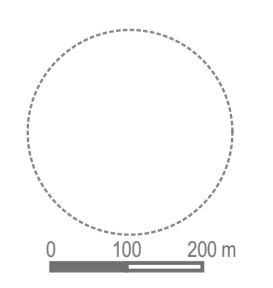
- Ekostabilizačné opatrenia**
- líniová zeleň - NÁVRH
- Poľnohospodárska pôda**
- hranice BPEJ
 - hranice BPEJ - najkvalitnejšia pôda
- Druh pozemku v navrh. lokalitách odňatia PP**
- omá pôda
 - trvalé trávne porasty
 - záhrady
 - trvalé kultúry (sad)
 - nepoľnohospodárska pôda



ÚZEMNÝ PLÁN OBCE HORNÉ HÁMRE



OBSTARÁVATEL: OBEC HORNÉ HÁMRE
 PŮVER. OBST.: Ing. arch. K. ĎURENĚC
 ZHOTOVITEL: EKO-PLAN, s.r.o.
 HL. RIŠITEL: doc. Ing. arch. J. COPLÁK, PhD.
 DATUM: 2025 MIERKA: 1 : 10 000



SCHVAĽOVACIA DOLOŽKA
 SCHVAĽUJÚCI ORGÁN: OBEC HORNÉ HÁMRE
 Č. UZNES.: 49/2025 ZO DŇA 10.12.2025
 Ing. MILAN MOKRY, STAROSTA

5. VÝKRES OCHRANY PRÍRODY A TVORBY KRAJINY VRÁTANE PRVKOV ÚSES A VYHODNOTENIA DÔSLEDKOV STAV. ZÁMEROV NA POĽNOH. PÔDE