

### Legenda

#### Vymedzenie územia

- hranica katastrálneho územia = riešené územie
- hranica zastavaného územia obce k 1.1.1990
- hranica zastavaného územia obce - NÁVRH
- rozvojové plochy (označ. číslom) - NÁVRH

#### Polnohospodárska pôda

- hranice BPEJ
- hranice BPEJ - najkvalitnejšia pôda

#### Druh pozemku v navrh. lokalitách odňatia PP

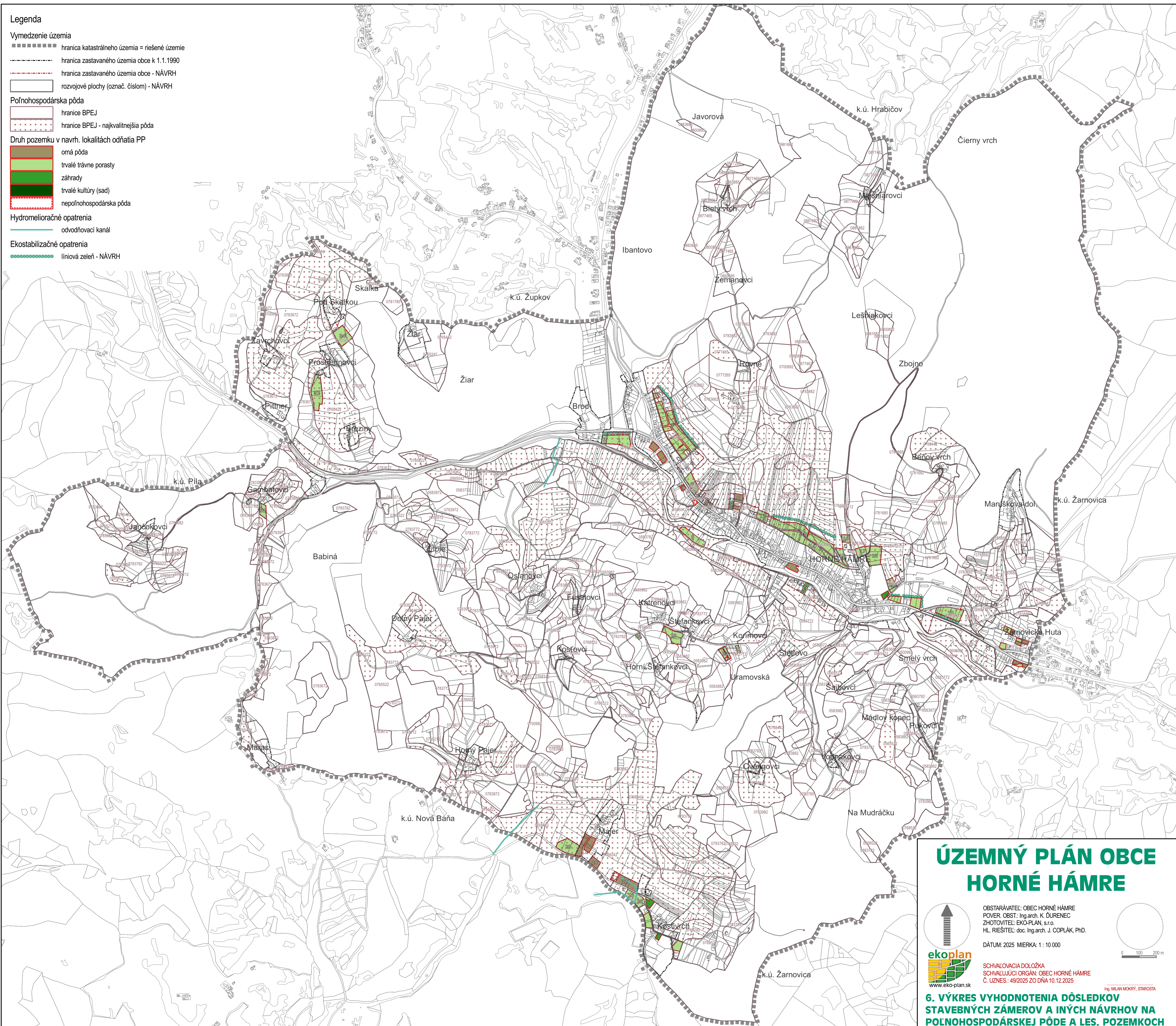
- omá pôda
- trvalé trávne porasty
- záhrady
- trvalé kultúry (sad)
- nepoľnohospodárska pôda

#### Hydromelioračné opatrenia

- odvodňovací kanál

#### Ekostabilizačné opatrenia

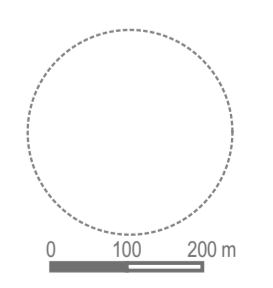
- liniová zeleň - NÁVRH



## ÚZEMNÝ PLÁN OBCE HORNÉ HÁME



OBSTARÁVATEL: OBEC HORNÉ HÁME  
POVER. OBST.: Ing.arch. K. ĎURENČEK  
ZHOTOVITEL: EKO-PLAN, s.r.o.  
HL. RIŠITEL: doc. Ing.arch. J. COPLÁK, PhD.  
DÁTUM: 2025 MIERKA: 1 : 10 000



SCHVAĽOVACIA DOLOŽKA  
SCHVAĽUJÚCI ORGÁN: OBEC HORNÉ HÁME  
Č. UZNES.: 49/2025 ZO DŇA 10.12.2025  
Ing. MILAN MOKRY, STAROSTA

### 6. VÝKRES VYHODNOTENIA DÔSLEDKOV STAVEBNÝCH ZÁMEROV A INÝCH NÁVRHOV NA POLNOHOSPODÁRSKEJ PÔDE A LES. POZEMKOCH